

Ficha técnica :

# **160 ATJ+**

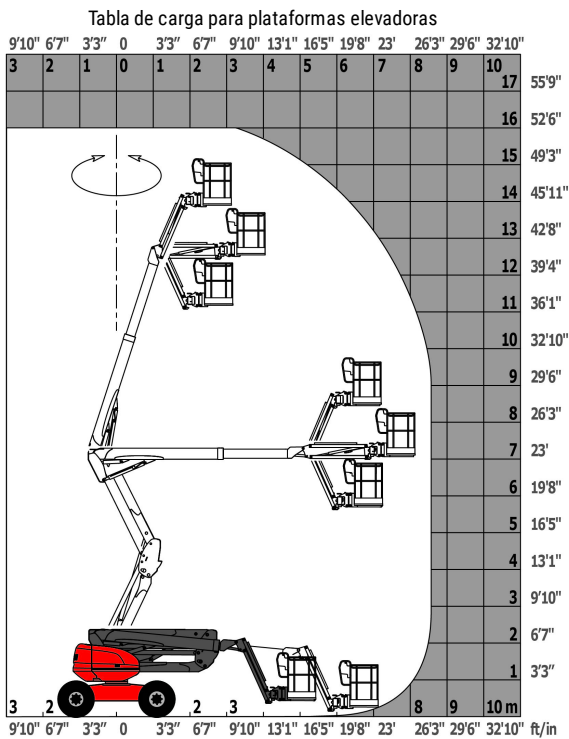
---



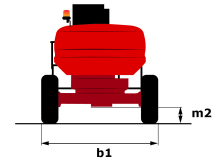
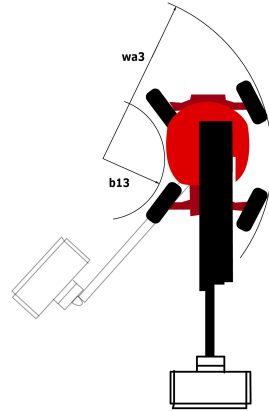
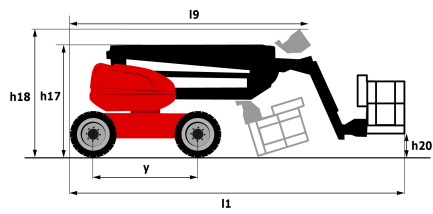
Capacidad		Métrico
Altura de trabajo	h21	16.21 m
Altura de la plataforma	h7	14.21 m
Alcance máx	r1	8.52 m
Voladizo	h31	7.4 m
Desplazamiento pendular / pendular		+66.5 ° / -65.8 °
Capacidad plataforma	Q	408 kg
Rotación de torreta		350 °
Rotación de la cesta (derecha / izquierda)		90 ° / 90 °
Número de personas (interior / exterior)		3 / 3
Peso y dimensión		
Peso de la plataforma*		7500 kg
Dimensiones de la plataforma (longitud x anchura)	lp / ep	2.3 m x 0.9 m
Anchura total	b1	2.45 m
Longitud total	l1	7.09 m
Altura total	h17	2.47 m
Largo total plegado	l9	4.89 m
Altura total plegada	h18	2.94 m
Altura al piso (acceso)	h20	0.38 m
Compensación contrapeso (torreta a 90°)	a7	0.15 m
Radio de giro interior	b13	1.28 m
Radio de giro exterior	Wa3	4.09 m
Distancia al suelo en el centro de la distancia entre ejes	m2	0.4 m
Distancia entre ejes	y	2.2 m
Rendimiento		
Velocidad de marcha - anclado		5 km/h
Velocidad de marcha - elevado		1 km/h
Pendiente franqueable		45 %
Desnivel admisible		5 °
Neumáticos		
Equipamientos de rueda		Inyectados con espuma
Medidas ruedas delanteras / traseras		908 x 370 mm - 908 x 370 mm
Ruedas motrices (delanteras / traseras)		2 / 2
Ruedas directrices (delanteras / traseras)		2 / 2
Ruedas frenadas (delanteras) / Ruedas frenadas ( traseras)		0 / 2
Motor/batería		
Marca / Modelo de motor		Kubota - D1105-E4B
Potencia del motor I.C. / Potencia (kW)		24.5 Hp / 18.5 kW
Varios		
Presión al suelo		11.6 daN/cm <sup>2</sup>
Presión hidráulica		340 Bar
Capacidad del depósito hidráulico		531 l
Capacidad del depósito de carburante		51 l
Ruido en el entorno (Lwa)		< 105 dB(A)
Vibraciones en manos/brazos		< 0.5 m/s <sup>2</sup>
Consumo diario **		7 l
Esta máquina cumple con:		Directivas europeas: 2006/42/CE - Máquinas (refundición EN280:2013) - 2004/108/EC (EMC) - 2006/95/CE (Tensión baja)

Varía según las opciones y estándares del país en el que se entrega la máquina.

# Diagramas de carga



# Diagrama dimensional



# Equipamiento

## Estándar

4 movimientos simultáneos  
 4 ruedas directrices con modo oblicuo  
 4 ruedas motrices  
 Alarma sonora en la cesta  
 Alarma sonora y testigo luminoso (desnivel, sobrecarga, descenso)  
 Ayuda al diagnóstico integrada  
 Bloqueo diferencial en el puente trasero  
 Bomba eléctrica de socorro  
 Desbloqueo pendiente  
 Easy fast slinging system  
 Eje delantero oscilante  
 Gestión del régimen motor en función de las necesidades hidráulicas  
 Gran cesta con tres entradas  
 Horómetro  
 Indicador de nivel de combustible con piloto de bajo nivel  
 Interruptor de pie presencia  
 LED rotating beacon  
 Large color screen on turret  
 Máquina conectada  
 Predisposición 230 V  
 Puente delantero con patinaje limitado  
 Sistema Stop & Go  
 Tecnología bus CAN

## Opcional

Batería muy eficiente  
 Battery charger automatic start  
 Biodegradable hydraulic oil  
 Bip sonoro durante la traslación  
 Bip sonoro en todos los movimientos  
 Cajas de almacenamiento adicionales  
 Calentador de aceite hidráulico  
 Calentador de agua  
 Calentador de batería  
 Cerradura depósito de carburante  
 Cerradura en el capó de la torreta  
 Codificación anti arranque  
 Easy link with remote lock  
 Generador a bordo (3.50 o 5 kW)  
 Large basket 2.30m with lateral door  
 Luz de trabajoPresión de trabajo  
 Narrow basket 1.80m  
 Neumáticos que no dejan marcas  
 Panel cradle  
 Pintura personalizada  
 Pipe cradle  
 Predisposición de agua  
 Predisposición de aire  
 Protection screen and key lock turret  
 Rotación continua de la torreta  
 SPS : Secondary protection system  
 Safety kit (Harness + helmet)  
 Safety valve  
 Socket 230 V + differential circuit breaker  
 Spark arresting muffler  
 Tapón del depósito de combustible  
 Teclado de control de acceso para "easy link"  
 Toma de 230V con interruptor en el cabestrante de la pluma



Siège Social

430 rue de l'Aubinière - 44150 Ancenis Cedex - France

Tel: +33(0)2 40 09 10 11 - Fax: +33 (0)2 40 09 10 97

[www.manitou.com](http://www.manitou.com)



Esta publicación describe las versiones y posibilidades de configuración de los productos Manitou que puedan diferir en equipamiento. Los equipamientos presentados en este folleto pueden ser de serie, opcionales o no estar disponibles en algunas versiones. Manitou se reserva el derecho, en cualquier momento y sin previo aviso, de modificar las especificaciones descritas y representadas. Las especificaciones aportadas no comprometen al fabricante. Para más información, póngase en contacto con su concesionario Manitou. Documento no contractual. Presentación de los productos no contractual. Lista de especificaciones no exhaustiva. Los logos y la identidad visual de la empresa son propiedad de Manitou y no pueden ser utilizados sin autorización. Todos los derechos reservados. Las fotos y los esquemas contenidos en este folleto se ofrecen para consulta y a título indicativo solamente.

MANITOU BF SA - Sociedad anónima con Consejo de Administración - Capital social : 39 668 399 euros - 857 802 508 RCS Nantes